

SOPRO
281

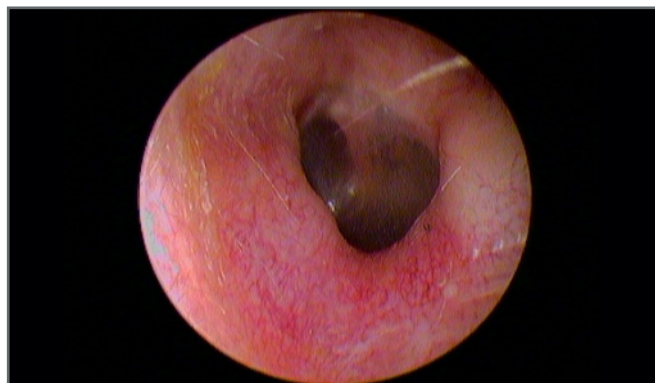
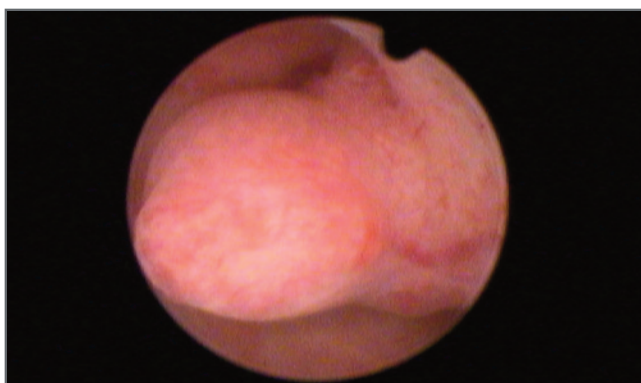
Sorgente luminosa LED da 100W*

UBiled



Ideale in ambulatorio

- **Compatta e curata nei dettagli**
- **Fedeltà nei colori**
- **Luce uniforme**
- **Durata di vita del LED fino a 50 000 ore**



*equivalente a Sorgente di luce Xenon 100 Watts

CARATTERISTICHE

- Tecnologia LED
- Intensità della luce equivalente ad una sorgente di luce Xenon a 100W
- Durata di vita LED: 50.000 ore (in condizioni consigliate di impiego)
- Temperatura colore: > di 4500°K
- Entrata cavo luce: compatibile Storz
- Modalità standby con memoria intensità di luce
- Sistema anti - blooming con rilevamento cavo luce
- Protezione automatica anti surriscaldamento
- Bassa generazione di calore
- Regolazione manuale intensità della luce
- Dimensioni: P: 180mm; L: 95mm; A: 35mm
- Peso: 320g
- Alimentazione: (100 240 VAC ~ / 50 60 Hz)
- Consumo energetico: 30 VA
- Trasformatore: 12V DC
- Servizio continuo

NORMATIVE & AMBIENTE

- Protezione elettrica: Classe 1, tipo BF
- Conforme allo standard europeo 93/42/EEC Classe I
- Conforme agli standard internazionali IEC 606011; IEC 60601218 ; IEC 60417 e EN 980
- Gamma di Temperature operative: +10°C / +40°C
- Gamma di Umidità Relative operative: 30 a 75 %
- Gamma di temperature trasporto e stoccaggio: -10°C / +45°C
- Gamma di Umidità Relative trasporto e stoccaggio: 20 a 85 %
- Gamma di pressioni Atmosferiche Stoccaggio e Trasporto Operative: 700hPa a 1060hPa
- Non protetta contro l'effetto waterfalls (IPX0)
- Non adatta per l'utilizzo in prossimità di miscele di anestetico infiammabile a contatto con aria, ossigeno o protossido di azoto.

Art.N°

Descrizione

S_281_0001

Sorgente luminosa LED con trasformatore esterno

402046

Connettore Olympus® per sorgente luminosa LED S_281